

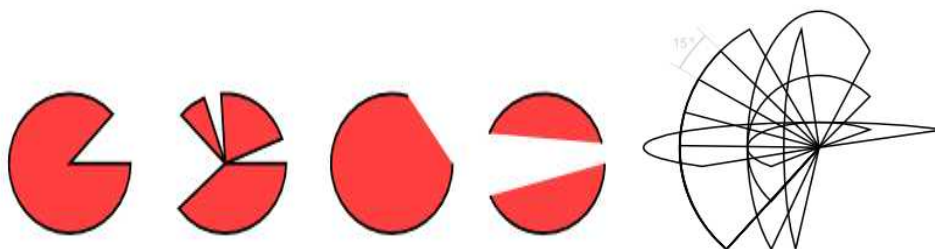
Практические работы редактор векторной графики INSCAPE

Тема: «Заливка и штрих».

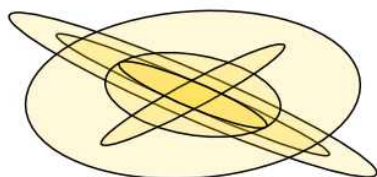
1. Нарисуйте три фигуры: прямоугольник, эллипс, звезда, спираль..
2. На панели свойств установите:
 - для 1 прямоугольника размеры 200*1000.
 - Для эллипса: 800*400.
 - Для звезды: 900*900.
 - Для спирали: 180*150.
3. Нарисуйте 7 эллипсов, частично накрывающих друг друга.
4. Используя инструмент «Заливка», раскрасьте их в цвета радуги слева направо.
5. Используя инструмент «Контур»:
 - Установите для эллипсов цвета радуги справа налево.
 - Установить толщину первого контура 10пт, остальные - увеличивайте от до 40пт с шагом 5пт.
 - Стиль контуров установите слева направо от сплошной линии до редких точек.

Тема: «Овал».

1. Нарисуйте четыре овала.
2. Выделяя каждый овал по очереди, на панели свойств установите:
 - для первого овала координаты 0*850, размеры 200*200.
 - для второго овала координаты 300*750, размеры 250*150.
 - для третьего овала координаты 450*830, размеры 230*150.
3. Для четвёртого овала координаты - 550*900, размеры 200*150.
4. Для заливки овалов второго, третьего, четвёртого используйте градиенты голубого цвета, контур отсутствует.
2. Первый овал залейте жёлтым цветом, контур оранжевый, пунктирная линия толщиной 40 пт.
3. Самостоятельно нарисуйте две яблони с яблоками, озеро с камышами.
4. Нарисовать по образцу:

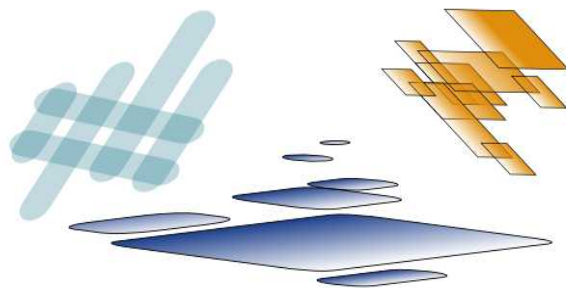


5.



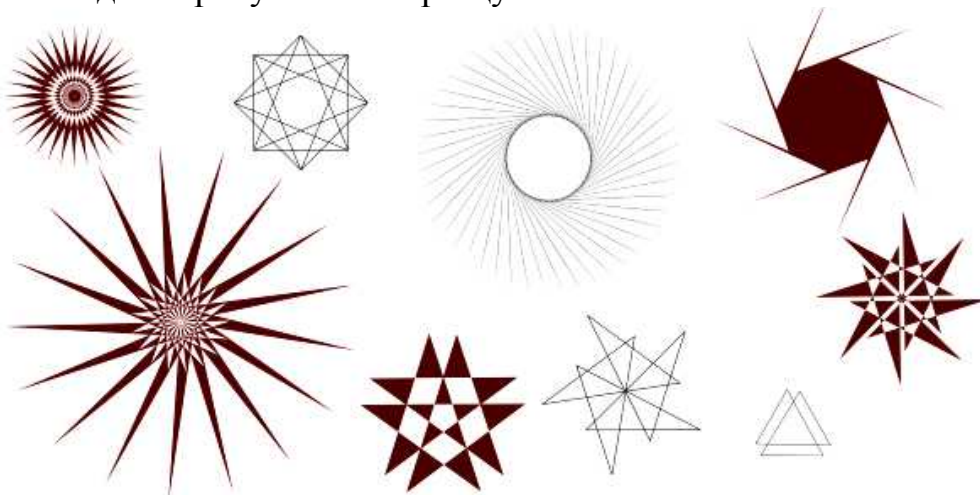
Тема: «Прямоугольник».

1. Нарисуйте семь экземпляров прямоугольников и один треугольник.
2. Выделяя каждый прямоугольник по очереди на панели свойств установите:
 - для 1 прямоугольника координаты 100*100, размеры 400*300.
 - для 2 прямоугольника координаты 200*200, размеры 100*100.
 - для 3 прямоугольника координаты 200*245, размеры 100*10.
 - для 4 прямоугольника координаты 245*200, размеры 10*100.
 - для 5 прямоугольника координаты 500*100, размеры 100*100.
 - для 6 прямоугольника координаты 600*100, размеры 50*50.
 - для 7 прямоугольника координаты 390*500, размеры 40*150.
 - для треугольника координаты 100*400, размеры 400*350.
3. Заливка и контур:
 - Первый и пятый прямоугольники раскрасьте в бежевый цвет, контур коричневый, сплошная линия 30 пт.
 - Второй прямоугольник залейте голубым цветом, контур тёмно-синий, сплошная линия толщиной 10 пт.
 - Третий и четвёртый прямоугольники - тёмно-синие, контур – «нет заливки».
 - Последний прямоугольник залейте жёлтым цветом, контур чёрный, сплошная линия толщиной 2 пт.
6. Нарисовать по образцу:



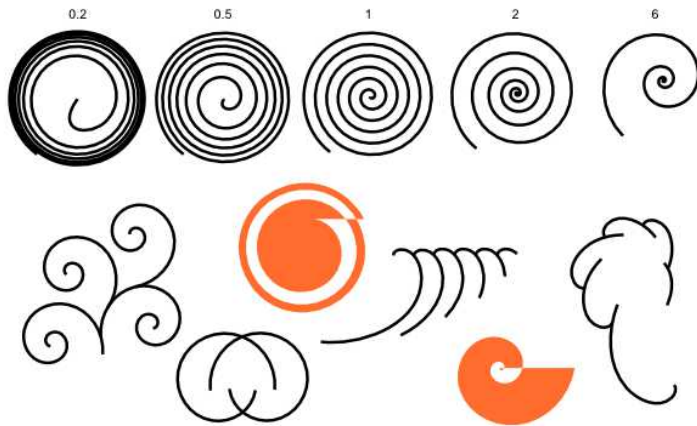
Тема: «Звёзды и многоугольники»

1. Создайте рисунки по образцу:



Тема: «Спирали»

Используя предложенные объекты, созданные инструментом спираль, придумайте и создайте своё изображение.



Тема: «Кривые Безье»

Нарисуйте с помощью кривой Безье следующие элементы:

